

# ANIMALS IN ART

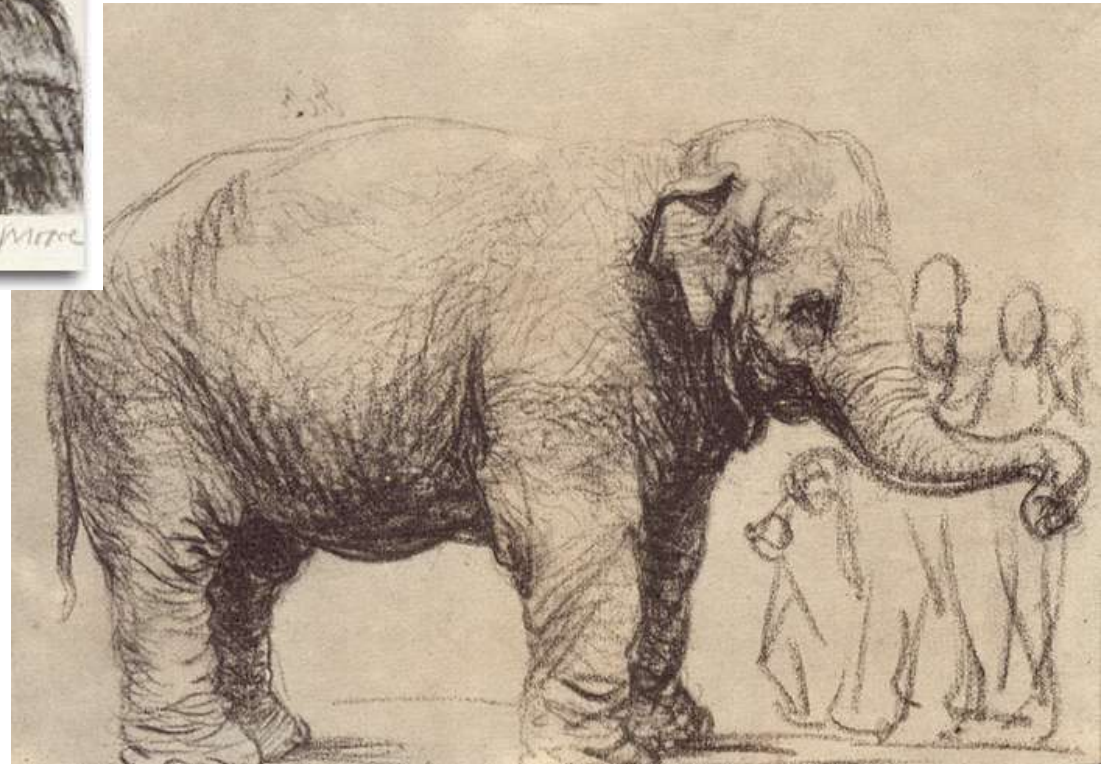


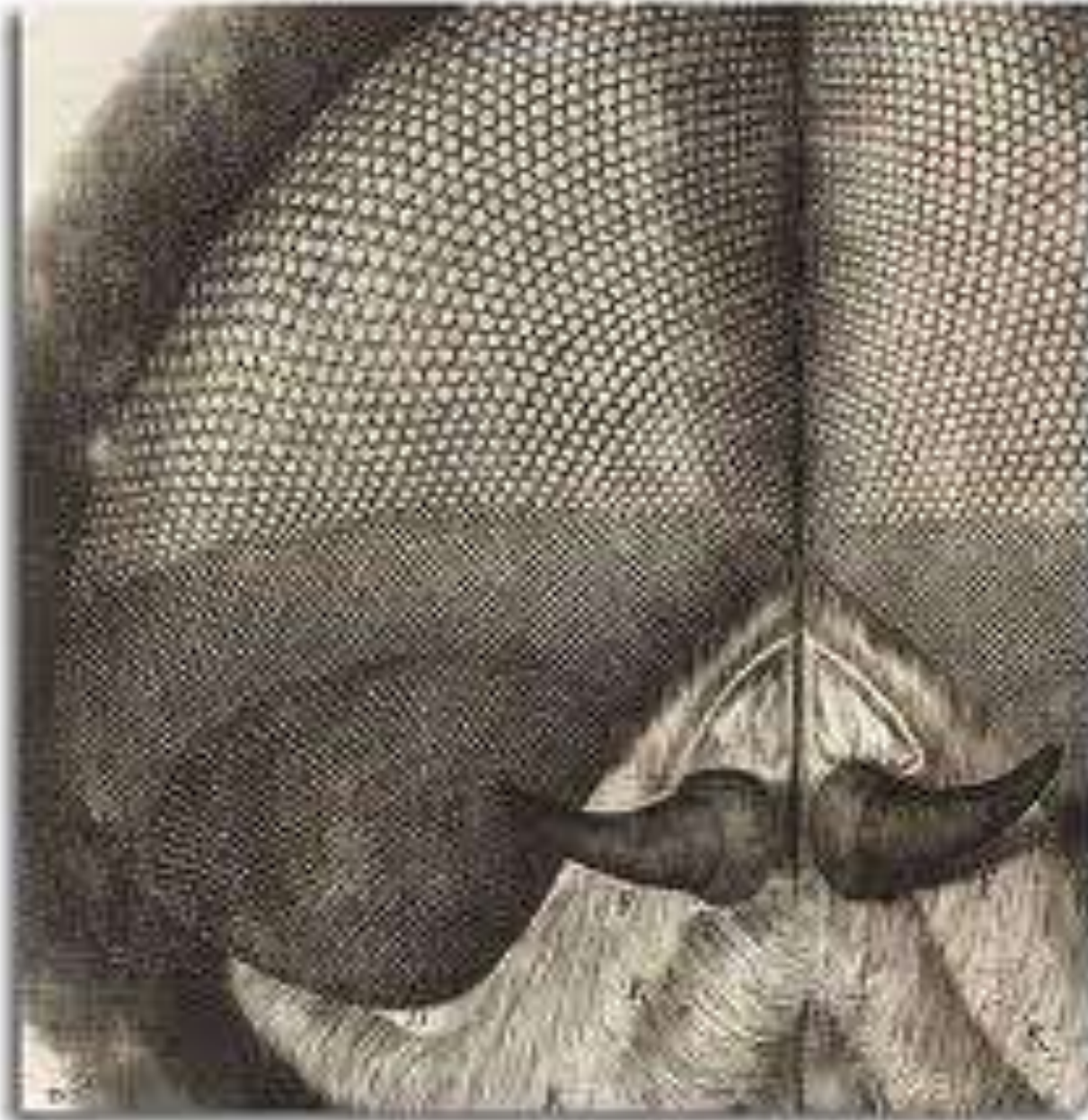
PAINTING, DRAWING, PHOTOGRAPHY, ETCHING, LINO, WOODCUT



**Henry Moore- *Elephant's Head***

**Rembrandt- *Elephant Drawing*- (1637)**





**Robert Hooke- *Eyes and Head of a Great Drone Fly- (1665)***





**Joseph Wright of Derby - *Experiment on a Bird in the Air pump*- (1768)**

# Albrecht Durer

Example of Painting

*Wing of a Roller- (1512)*



Lion- (c1519)



Example of Painting



*Arctic Hare-* (c1841)



*Frigate Pelican-* (c1835)

**John Audubon**

Example of Painting



*Guy with Spec- (1980-1)*

*Double Portrait*



**Lucien Freud**



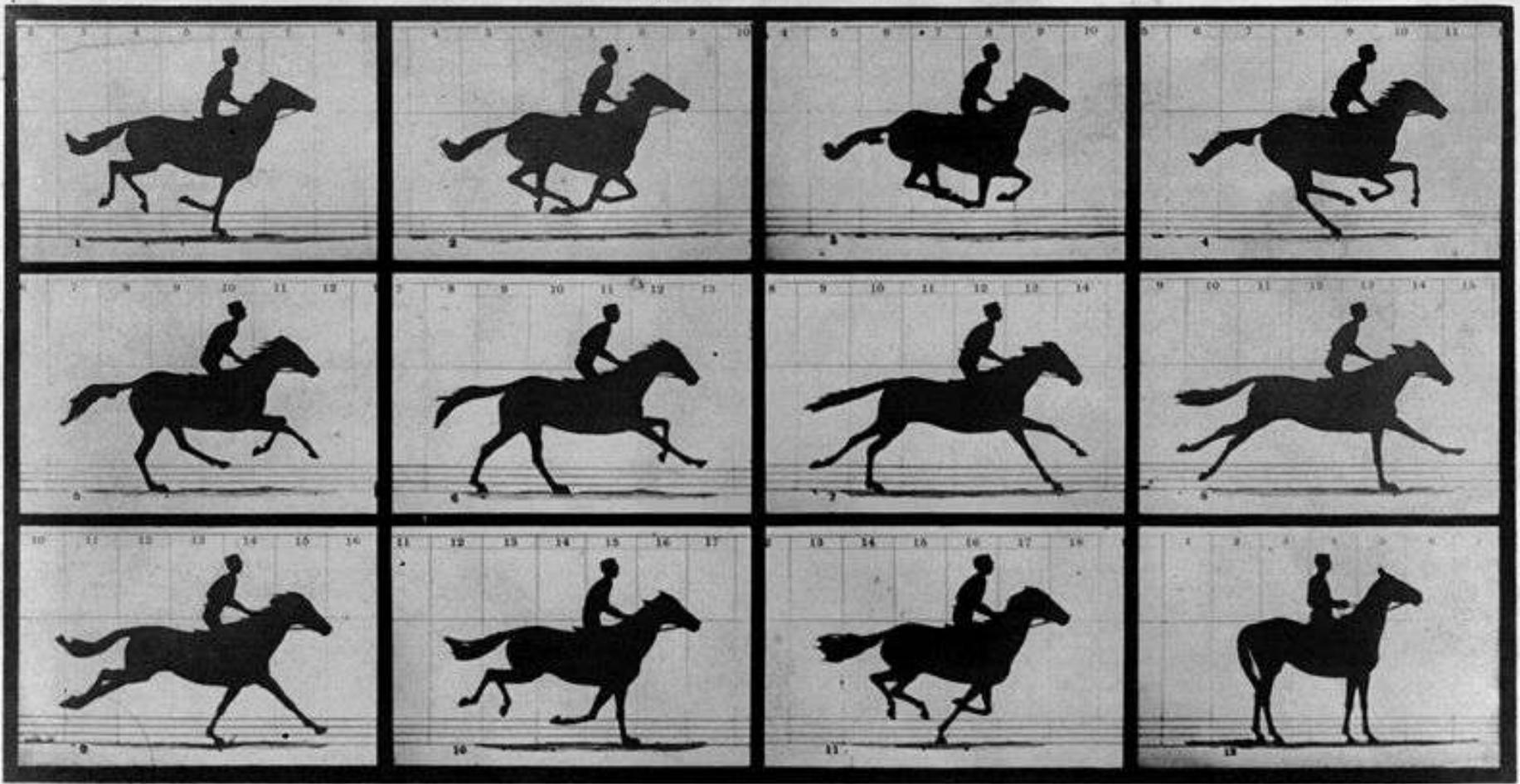
**Edd Pearman- *Dry Grass and Shadows*- (2010)**



**Albrecht Durer-*Hare*- (1502)**

Example of Watercolour painting





Copyright, 1878, by MUYBRIDGE.

MORSE'S Gallery, 47 Montgomery St., San Francisco.

## THE HORSE IN MOTION.

Illustrated by  
MUYBRIDGE.

AUTOMATIC ELECTRO-PHOTOGRAPHS

**"SALLIE GARDNER,"** owned by **LELAND STANFORD**; running at a 1.40 gait over the Palo Alto track, 19th June, 1878.

The negatives of these photographs were made at intervals of twenty-seven inches of distance, and about the twenty-fifth part of a second of time; they illustrate consecutive positions assumed in each twenty-seven inches of progress during a single stride of the mare. The vertical lines were twenty-seven inches apart; the horizontal lines represent elevations of four inches each. The exposure of each negative was less than the two-thousandth part of a second.

Example of Photography



**Tim Flach**

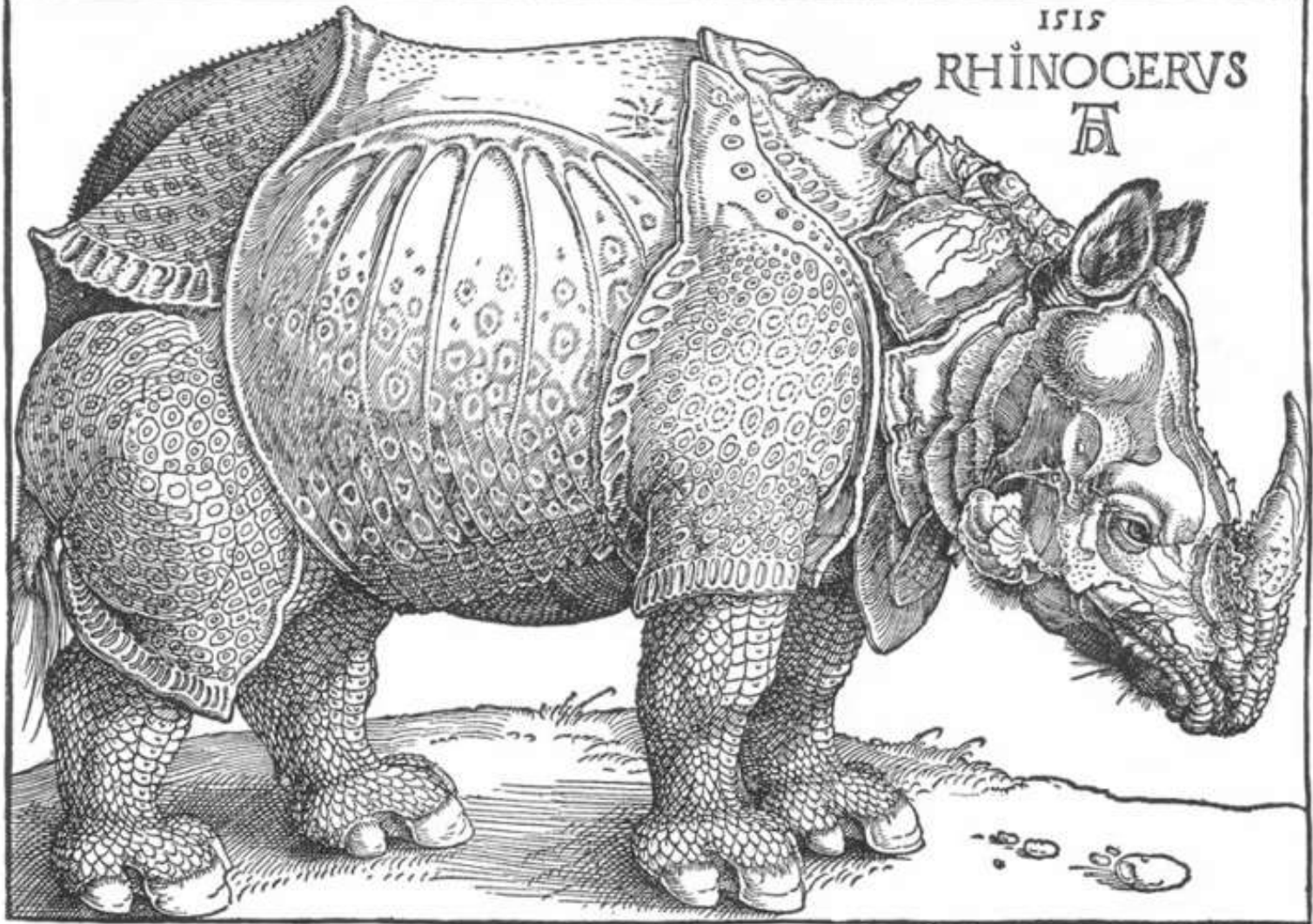


Example of Photography



**Jill Greenberg**

Nach Choistiegeburt / 1513 Jar Abi. May hat man dem großmehchtigsten König Emanuel von Portugal/gen Lysabona aus India pracht/  
 ain solch lebendig Thier. das nennen sie Rhinoceros/ Das ist hie mit all seiner gisalte Abcontrefect. Es hat ein farb wie ein gepfeckter schildkrot/ vnd ist von dicken schat-  
 len vberleget sehr fest/ vnd ist in der gröss als der Heilffande/ aber niderichter von baynen vnd sehr wehrhafftig es hat ein schauffstareck Horn vorn auff der Nassen / das be-  
 gundt es ja wegen wo es bey steynen ist / das da ein Sieg Thir ist / des Heilffanden Todtfeyndt. Der Heilffande fürchtet fast vbel / den wo es Ihn ankumpt/ so laufft Ihn  
 das Thir mit dem kopff zwischen die forden bayn / vnd reißt den Heilffanden unten am bauch auff/ vnd er würgt ihn. des mag er sich nicht erwehren. dann das Thier ist alsd  
 gewapnet/ das ihm der Heilffande niches thun kan/ Sie sagen auch/ das der Rhinoceros/ Schnellfraytig/ vnd auch Lustig / sey.



Albrecht Durer- Rhinoceros- (1515)

Example of Etching



# Sonia Rollo



*Listen Up*



*Che Bella*

Example of Etching



*Matterhorn Goat*



*Bumble Bee*

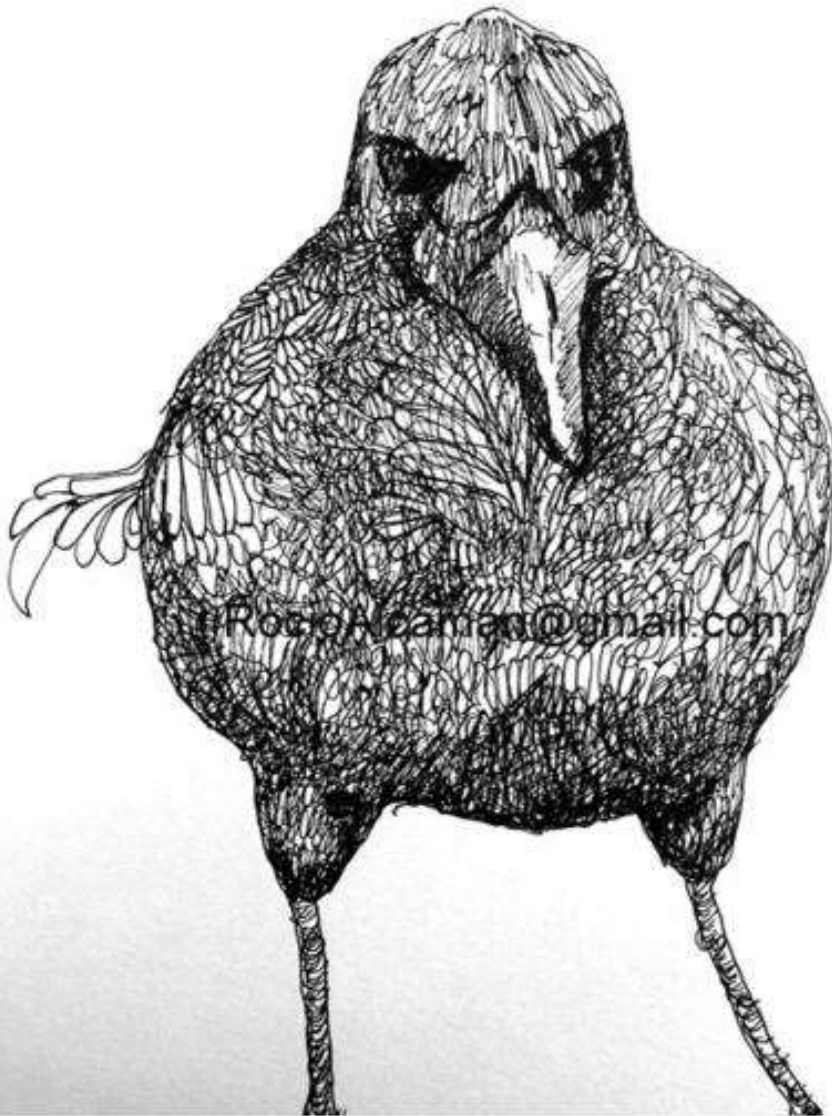
Example of Etching



**Diana Howorth**

*Giraffe in Black and Sepia*





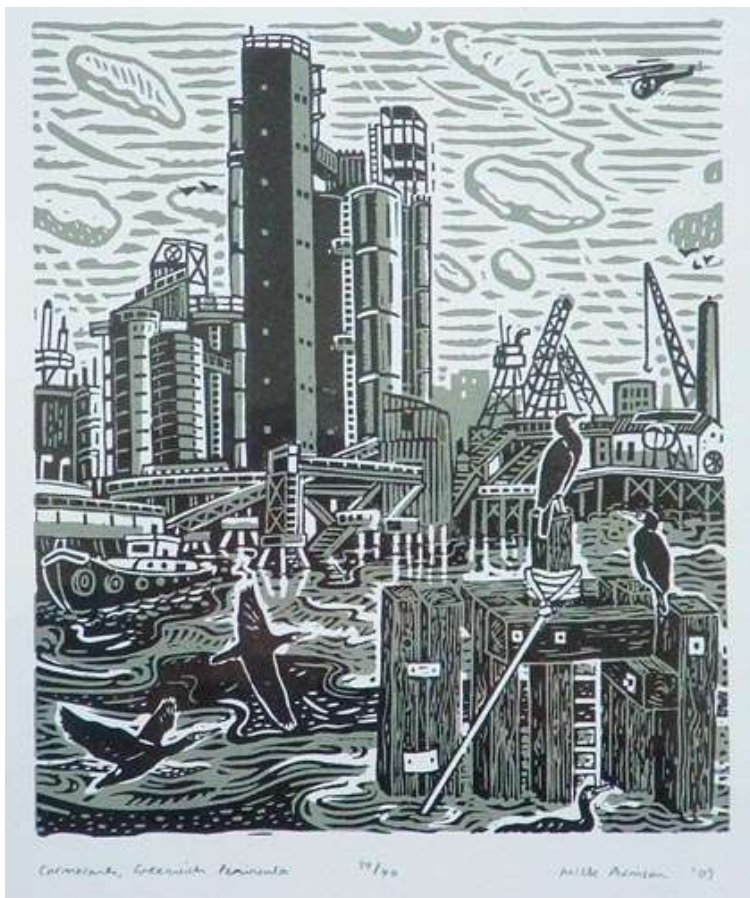
**Rocio Alcaman- *Serie de Cuervos 002-* (2007)**



**Helen Fay- *Sunny Day***

Example of Etching





*Cormorants, Greenwich Peninsula*

**Mick Armson**



*Cloughs at St. Govans*

Example of Lino Cut/ Printing



**Josephine Sumner-**  
*Mandril-* (2010)



Example of  
woodcut/ Printing